

## ОПИСАНИЕ МЕСТОПОЛОЖЕНИЯ ГРАНИЦ

### Зона объектов производственного (IV - V классов опасности), транспортно-логистического, складского назначения, инженерной инфраструктуры

(наименование объекта, местоположение границ которого описано (далее - объект))

#### Раздел 1

#### Сведения об объекте

№ п/п	Характеристики объекта	Описание характеристик
1	2	3
1.	Местоположение объекта	Ленинградская область, район Всеволожский
2.	Площадь объекта +/- величина погрешности определения площади (P +/- Дельта P)	710162 +/- 14747 м <sup>2</sup>
3.	Иные характеристики объекта	-

**Раздел 2****Сведения о местоположении границ объекта**

1. Система координат МСК-47, зона 2

2. Сведения о характерных точках границ объекта

Обозначение характерных точек границ	Координаты, м		Метод определения координат характерной точки	Средняя квадратическая погрешность положения характерной точки (Mt), м	Описание обозначения точки на местности (при наличии)
	X	Y			
1	2	3	4	5	6
1	458875.64	2207968.65	Картометрический метод	5.0	-
2	458853.40	2207994.44	Картометрический метод	5.0	-
3	458833.53	2208017.67	Картометрический метод	5.0	-
4	458820.32	2208030.13	Картометрический метод	5.0	-
5	458818.18	2208027.91	Картометрический метод	5.0	-
6	458803.34	2208041.42	Картометрический метод	5.0	-
7	458775.54	2208066.59	Картометрический метод	5.0	-
8	458768.14	2208073.81	Картометрический метод	5.0	-
9	458767.86	2208073.51	Картометрический метод	5.0	-
10	458740.93	2208097.91	Картометрический метод	5.0	-
11	458777.85	2208141.69	Картометрический метод	5.0	-
12	458805.00	2208173.98	Картометрический метод	5.0	-
13	458826.40	2208203.17	Картометрический метод	5.0	-
14	458767.91	2208268.32	Картометрический метод	5.0	-
15	458625.90	2208100.62	Картометрический метод	5.0	-
16	458518.74	2208028.04	Картометрический метод	5.0	-
17	458749.89	2207835.49	Картометрический метод	5.0	-
1	458875.64	2207968.65	Картометрический метод	5.0	-
18	458507.97	2208031.29	Картометрический метод	5.0	-
19	458233.45	2208262.55	Картометрический метод	5.0	-
20	458181.98	2208439.25	Картометрический метод	5.0	-
21	458138.57	2208475.67	Картометрический метод	5.0	-

## 2. Сведения о характерных точках границ объекта

Обозначение характерных точек границ	Координаты, м		Метод определения координат характерной точки	Средняя квадратическая погрешность положения характерной точки (Mt), м	Описание обозначения точки на местности (при наличии)
	X	Y			
1	2	3	4	5	6
22	458052.55	2208646.62	Картометрический метод	5.0	-
23	458040.57	2208667.38	Картометрический метод	5.0	-
24	458034.13	2208677.66	Картометрический метод	5.0	-
25	458027.17	2208687.21	Картометрический метод	5.0	-
26	458016.87	2208699.59	Картометрический метод	5.0	-
27	458006.18	2208710.88	Картометрический метод	5.0	-
28	457994.46	2208721.80	Картометрический метод	5.0	-
29	457982.02	2208731.71	Картометрический метод	5.0	-
30	457969.15	2208740.66	Картометрический метод	5.0	-
31	457955.53	2208748.99	Картометрический метод	5.0	-
32	457941.43	2208756.56	Картометрический метод	5.0	-
33	457826.85	2208813.27	Картометрический метод	5.0	-
34	457819.54	2208816.70	Картометрический метод	5.0	-
35	457760.04	2208581.86	Картометрический метод	5.0	-
36	457761.00	2208581.19	Картометрический метод	5.0	-
37	457773.45	2208571.29	Картометрический метод	5.0	-
38	457785.17	2208560.37	Картометрический метод	5.0	-
39	457795.85	2208549.06	Картометрический метод	5.0	-
40	457806.15	2208536.67	Картометрический метод	5.0	-
41	457813.12	2208527.14	Картометрический метод	5.0	-
42	457819.56	2208516.84	Картометрический метод	5.0	-
43	457831.53	2208496.07	Картометрический метод	5.0	-
44	457917.56	2208325.15	Картометрический метод	5.0	-
45	457960.97	2208288.74	Картометрический метод	5.0	-
46	458012.44	2208112.05	Картометрический метод	5.0	-

## 2. Сведения о характерных точках границ объекта

Обозначение характерных точек границ	Координаты, м		Метод определения координат характерной точки	Средняя квадратическая погрешность положения характерной точки (Mt), м	Описание обозначения точки на местности (при наличии)
	X	Y			
1	2	3	4	5	6
47	458070.90	2208062.81	Картометрический метод	5.0	-
18	458507.97	2208031.29	Картометрический метод	5.0	-
48	460288.47	2208716.37	Картометрический метод	5.0	-
49	460276.54	2208740.21	Картометрический метод	5.0	-
50	460279.23	2208741.55	Картометрический метод	5.0	-
51	460266.77	2208764.37	Картометрический метод	5.0	-
52	460264.05	2208762.98	Картометрический метод	5.0	-
53	460256.09	2208758.94	Картометрический метод	5.0	-
54	460234.49	2208748.08	Картометрический метод	5.0	-
55	460246.47	2208725.17	Картометрический метод	5.0	-
56	460263.12	2208733.49	Картометрический метод	5.0	-
57	460275.06	2208709.66	Картометрический метод	5.0	-
48	460288.47	2208716.37	Картометрический метод	5.0	-
58	460606.86	2208546.28	Картометрический метод	5.0	-
59	460519.33	2208689.39	Картометрический метод	5.0	-
60	460495.70	2208673.25	Картометрический метод	5.0	-
61	460464.91	2208690.53	Картометрический метод	5.0	-
62	460397.99	2208668.46	Картометрический метод	5.0	-
63	460392.43	2208681.04	Картометрический метод	5.0	-
64	460369.06	2208739.26	Картометрический метод	5.0	-
65	460351.80	2208732.32	Картометрический метод	5.0	-
66	460335.97	2208725.95	Картометрический метод	5.0	-
67	460316.74	2208718.22	Картометрический метод	5.0	-
68	460335.39	2208671.82	Картометрический метод	5.0	-
69	460353.95	2208679.27	Картометрический метод	5.0	-



## 2. Сведения о характерных точках границ объекта

Обозначение характерных точек границ	Координаты, м		Метод определения координат характерной точки	Средняя квадратическая погрешность положения характерной точки (Mt), м	Описание обозначения точки на местности (при наличии)
	X	Y			
1	2	3	4	5	6
70	460359.47	2208665.51	Картометрический метод	5.0	-
71	460367.96	2208644.11	Картометрический метод	5.0	-
72	460344.82	2208633.25	Картометрический метод	5.0	-
73	460374.63	2208577.01	Картометрический метод	5.0	-
74	460386.58	2208583.34	Картометрический метод	5.0	-
75	460410.58	2208602.93	Картометрический метод	5.0	-
76	460409.50	2208604.24	Картометрический метод	5.0	-
77	460413.26	2208607.34	Картометрический метод	5.0	-
78	460414.34	2208606.02	Картометрический метод	5.0	-
79	460421.98	2208611.55	Картометрический метод	5.0	-
80	460403.57	2208655.23	Картометрический метод	5.0	-
81	460427.38	2208665.58	Картометрический метод	5.0	-
82	460432.06	2208654.85	Картометрический метод	5.0	-
83	460415.82	2208647.81	Картометрический метод	5.0	-
84	460419.13	2208640.94	Картометрический метод	5.0	-
85	460436.90	2208641.67	Картометрический метод	5.0	-
86	460446.42	2208632.50	Картометрический метод	5.0	-
87	460467.22	2208654.39	Картометрический метод	5.0	-
88	460525.06	2208610.07	Картометрический метод	5.0	-
89	460537.54	2208577.48	Картометрический метод	5.0	-
90	460543.73	2208561.29	Картометрический метод	5.0	-
91	460513.12	2208542.07	Картометрический метод	5.0	-
92	460507.84	2208538.77	Картометрический метод	5.0	-
93	460489.75	2208527.42	Картометрический метод	5.0	-
94	460488.67	2208526.74	Картометрический метод	5.0	-

## 2. Сведения о характерных точках границ объекта

Обозначение характерных точек границ	Координаты, м		Метод определения координат характерной точки	Средняя квадратическая погрешность положения характерной точки (Mt), м	Описание обозначения точки на местности (при наличии)
	X	Y			
1	2	3	4	5	6
95	460455.75	2208501.50	Картометрический метод	5.0	-
96	460429.26	2208484.50	Картометрический метод	5.0	-
97	460451.36	2208450.52	Картометрический метод	5.0	-
98	460471.26	2208465.65	Картометрический метод	5.0	-
99	460481.94	2208472.11	Картометрический метод	5.0	-
100	460587.66	2208535.97	Картометрический метод	5.0	-
58	460606.86	2208546.28	Картометрический метод	5.0	-
101	461081.73	2209188.18	Картометрический метод	5.0	-
102	461008.17	2209250.28	Картометрический метод	5.0	-
103	460986.52	2209225.25	Картометрический метод	5.0	-
104	460965.49	2209248.30	Картометрический метод	5.0	-
105	460936.24	2209200.33	Картометрический метод	5.0	-
106	460961.47	2209185.67	Картометрический метод	5.0	-
107	461030.41	2209121.36	Картометрический метод	5.0	-
101	461081.73	2209188.18	Картометрический метод	5.0	-
108	461494.13	2208703.06	Картометрический метод	5.0	-
109	461386.38	2208805.68	Картометрический метод	5.0	-
110	461277.73	2208884.33	Картометрический метод	5.0	-
111	460940.39	2209176.03	Картометрический метод	5.0	-
112	460907.69	2209133.38	Картометрический метод	5.0	-
113	461253.47	2208436.32	Картометрический метод	5.0	-
114	461412.11	2208611.17	Картометрический метод	5.0	-
108	461494.13	2208703.06	Картометрический метод	5.0	-
115	459919.72	2209667.70	Картометрический метод	5.0	-
116	459737.15	2209854.42	Картометрический метод	5.0	-

## 2. Сведения о характерных точках границ объекта

Обозначение характерных точек границ	Координаты, м		Метод определения координат характерной точки	Средняя квадратическая погрешность положения характерной точки (Mt), м	Описание обозначения точки на местности (при наличии)
	X	Y			
1	2	3	4	5	6
117	459659.19	2209933.56	Картометрический метод	5.0	-
118	459624.05	2209969.55	Картометрический метод	5.0	-
119	459546.39	2210049.00	Картометрический метод	5.0	-
120	459387.00	2210201.40	Картометрический метод	5.0	-
121	459311.28	2210239.49	Картометрический метод	5.0	-
122	459328.57	2210262.91	Картометрический метод	5.0	-
123	459730.34	2209990.68	Картометрический метод	5.0	-
124	459957.18	2209837.85	Картометрический метод	5.0	-
125	460029.95	2209701.55	Картометрический метод	5.0	-
126	460064.96	2209697.07	Картометрический метод	5.0	-
127	460100.18	2209651.06	Картометрический метод	5.0	-
128	460172.63	2209679.59	Картометрический метод	5.0	-
129	460247.83	2209617.72	Картометрический метод	5.0	-
130	460060.75	2209456.08	Картометрический метод	5.0	-
131	459974.88	2209548.40	Картометрический метод	5.0	-
132	459880.09	2209525.05	Картометрический метод	5.0	-
133	459865.63	2209486.83	Картометрический метод	5.0	-
134	459879.61	2209482.96	Картометрический метод	5.0	-
135	459904.76	2209479.41	Картометрический метод	5.0	-
136	459964.67	2209478.23	Картометрический метод	5.0	-
137	459968.30	2209468.28	Картометрический метод	5.0	-
138	459964.22	2209440.19	Картометрический метод	5.0	-
139	459952.16	2209445.01	Картометрический метод	5.0	-
140	459953.17	2209436.03	Картометрический метод	5.0	-
141	459891.13	2209450.18	Картометрический метод	5.0	-

2. Сведения о характерных точках границ объекта					
Обозначение характерных точек границ	Координаты, м		Метод определения координат характерной точки	Средняя квадратическая погрешность положения характерной точки (Mt), м	Описание обозначения точки на местности (при наличии)
	X	Y			
1	2	3	4	5	6
142	459875.51	2209410.81	Картометрический метод	5.0	-
143	459795.20	2209441.77	Картометрический метод	5.0	-
144	459797.04	2209449.75	Картометрический метод	5.0	-
145	459768.93	2209458.39	Картометрический метод	5.0	-
146	459754.46	2209423.28	Картометрический метод	5.0	-
147	459721.14	2209427.32	Картометрический метод	5.0	-
148	459706.12	2209396.13	Картометрический метод	5.0	-
149	459636.21	2209424.51	Картометрический метод	5.0	-
150	459615.28	2209458.63	Картометрический метод	5.0	-
151	459637.19	2209527.35	Картометрический метод	5.0	-
152	459618.17	2209556.01	Картометрический метод	5.0	-
153	459598.77	2209571.25	Картометрический метод	5.0	-
154	459576.58	2209579.98	Картометрический метод	5.0	-
155	459557.16	2209591.67	Картометрический метод	5.0	-
156	459607.28	2209700.72	Картометрический метод	5.0	-
157	459594.66	2209706.80	Картометрический метод	5.0	-
158	459618.93	2209757.08	Картометрический метод	5.0	-
159	459795.10	2209680.56	Картометрический метод	5.0	-
160	459901.30	2209648.13	Картометрический метод	5.0	-
161	459937.09	2209661.99	Картометрический метод	5.0	-
115	459919.72	2209667.70	Картометрический метод	5.0	-
162	462449.77	2206434.96	Картометрический метод	5.0	-
163	462464.76	2206468.39	Картометрический метод	5.0	-
164	462508.24	2206514.90	Картометрический метод	5.0	-
165	462413.84	2206702.43	Картометрический метод	5.0	-

## 2. Сведения о характерных точках границ объекта

Обозначение характерных точек границ	Координаты, м		Метод определения координат характерной точки	Средняя квадратическая погрешность положения характерной точки (Mt), м	Описание обозначения точки на местности (при наличии)
	X	Y			
1	2	3	4	5	6
166	462397.14	2206699.36	Картометрический метод	5.0	-
167	462321.14	2206677.93	Картометрический метод	5.0	-
168	462324.00	2206666.10	Картометрический метод	5.0	-
169	462325.14	2206652.77	Картометрический метод	5.0	-
170	462274.17	2206609.48	Картометрический метод	5.0	-
171	462265.11	2206606.11	Картометрический метод	5.0	-
172	462252.58	2206595.50	Картометрический метод	5.0	-
173	462258.31	2206582.82	Картометрический метод	5.0	-
174	462273.29	2206555.00	Картометрический метод	5.0	-
175	462290.74	2206522.59	Картометрический метод	5.0	-
176	462303.55	2206498.81	Картометрический метод	5.0	-
177	462306.59	2206495.32	Картометрический метод	5.0	-
178	462355.85	2206527.14	Картометрический метод	5.0	-
179	462409.88	2206468.03	Картометрический метод	5.0	-
162	462449.77	2206434.96	Картометрический метод	5.0	-

## 3. Сведения о характерных точках части (частей) границы объекта

Обозначение характерных точек части границы	Координаты, м		Метод определения координат характерной точки	Средняя квадратическая погрешность положения характерной точки (Mt), м	Описание обозначения точки на местности (при наличии)
	X	Y			
1	2	3	4	5	6
-	-	-	-	-	-

### Раздел 3

#### Сведения о местоположении измененных (уточненных) границ объекта

1. Система координат -

2. Сведения о характерных точках границ объекта

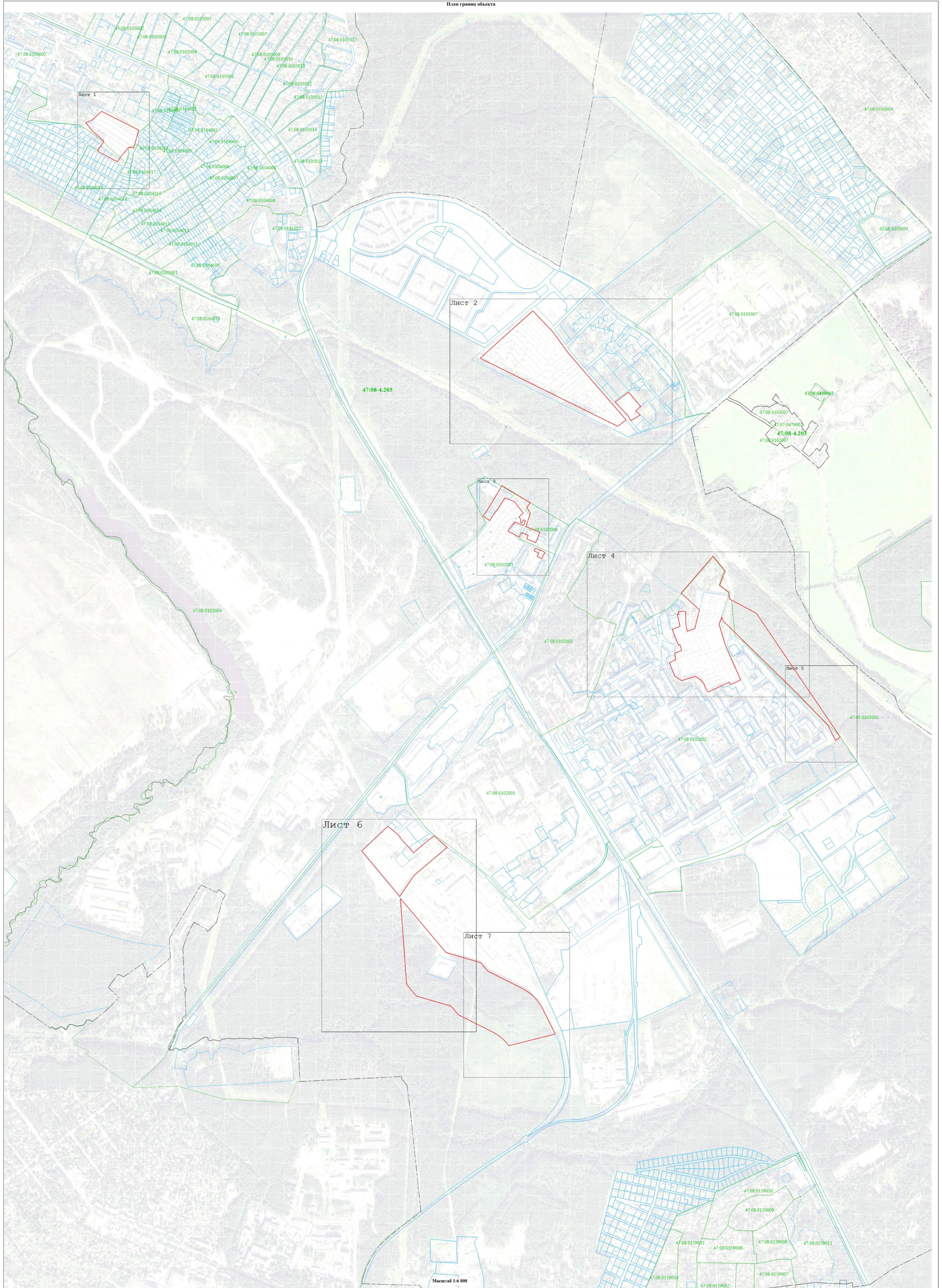
Обозначение характерных точек границ	Существующие координаты, м		Измененные (уточненные) координаты, м		Метод определения координат характерной точки	Средняя квадратическая погрешность положения характерной точки (Mt), м	Описание обозначения точки на местности (при наличии)
	X	Y	X	Y			
1	2	3	4	5	6	7	8
-	-	-	-	-	-	-	

3. Сведения о характерных точках части (частей) границы объекта

Обозначение характерных точек части границы	Существующие координаты, м		Измененные (уточненные) координаты, м		Метод определения координат характерной точки	Средняя квадратическая погрешность положения характерной точки (Mt), м	Описание обозначения точки на местности (при наличии)
	X	Y	X	Y			
1	2	3	4	5	6	7	8
-	-	-	-	-	-	-	



Раздел 4  
План границ объекта



Используемые условные знаки и обозначения:

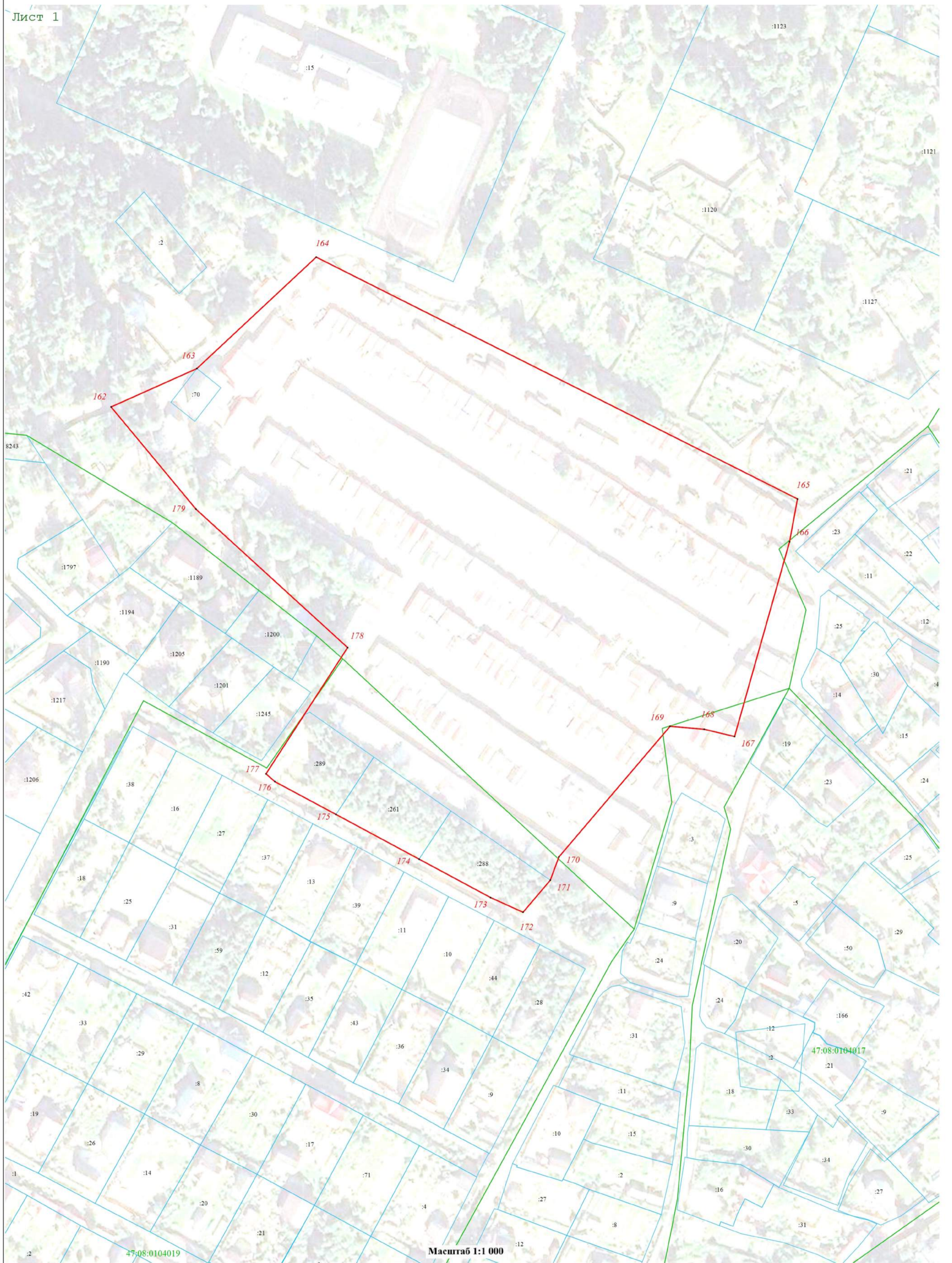
- Границы объекта
- Границы муниципального образования, сведения о которой внесены в ЕГРН
- 47:08:4.203 - Номер границы муниципального образования, населенного пункта, сведения о которой внесены в ЕГРН
- Границы кадастрового квартала, сведения о которой внесены в ЕГРН
- 47:08:0103000 - Номер кадастрового квартала
- Границы земельного участка, сведения о которой внесены в ЕГРН
- Номер земельного участка, сведения о котором внесены в ЕГРН
- Листья \_\_\_\_\_ Дата « \_\_\_\_ » \_\_\_\_\_ 20 \_\_\_\_ г.
- Место для оттиска печати (при наличии) лица, составившего описание местоположения границ объекта

Масштаб 1:6 000



Раздел 4  
План границ объекта

Лист 1



Масштаб 1:1 000

Используемые условные знаки и обозначения:

— - Граница объекта

:1 - Номер земельного участка, сведения о границах которого внесены в ЕГРН

• - Характерная точка границы объекта работ

— - Граница муниципального образования, сведения о которой внесены в ЕГРН

47:08-4.203 - Номер границы муниципального образования, населённого пункта, сведения о которой внесены в ЕГРН

— - Граница земельного участка, сведения о которой внесены в ЕГРН

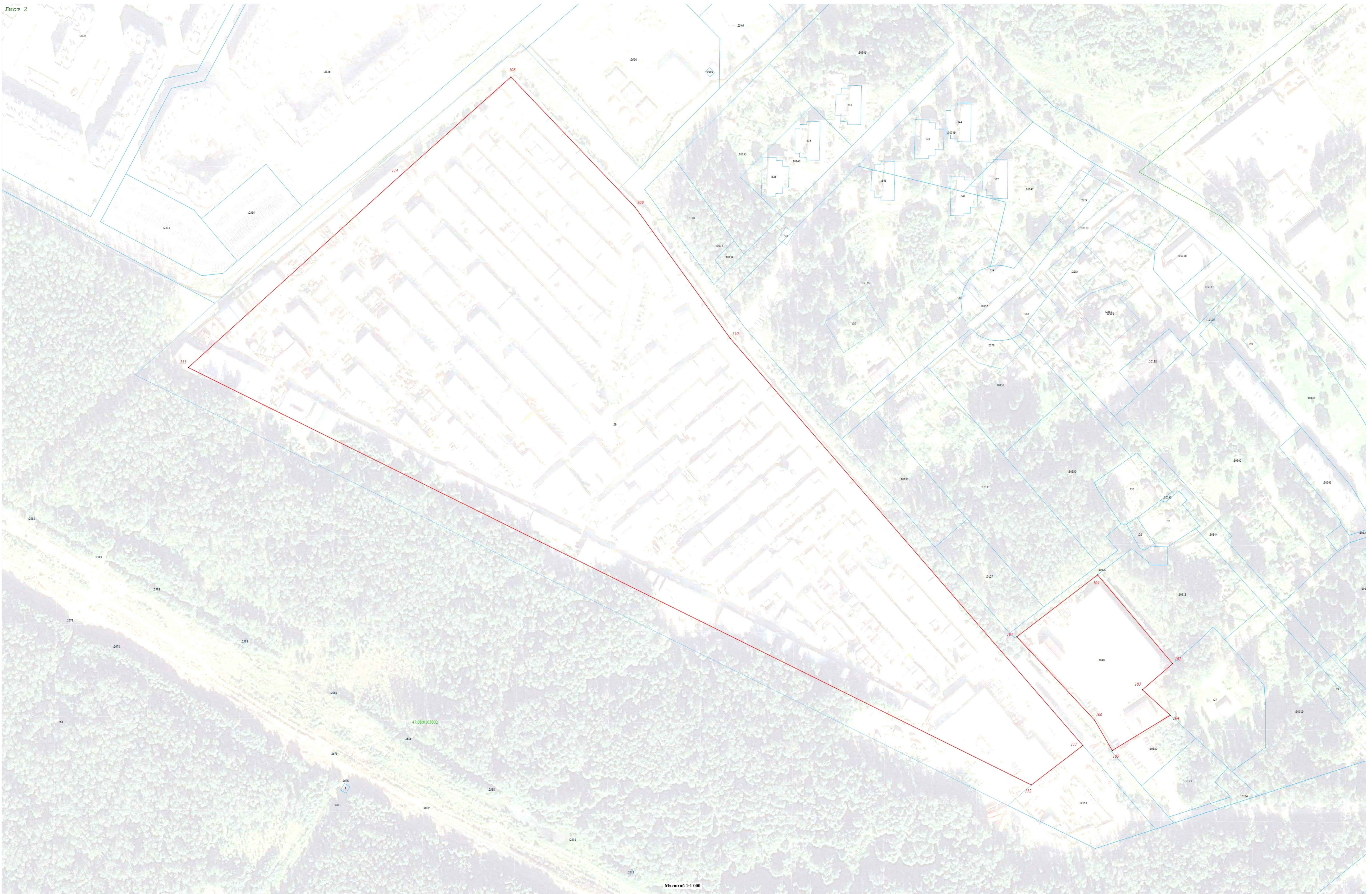
47:08:0102005 - Номер кадастрового квартала

— - Граница кадастрового квартала

Подпись \_\_\_\_\_ Дата «\_\_\_» \_\_\_\_\_ 20\_\_ г.

Место для оттиска печати (при наличии) лица, составившего описание местоположения границ объекта





Используемые условные знаки и обозначения:

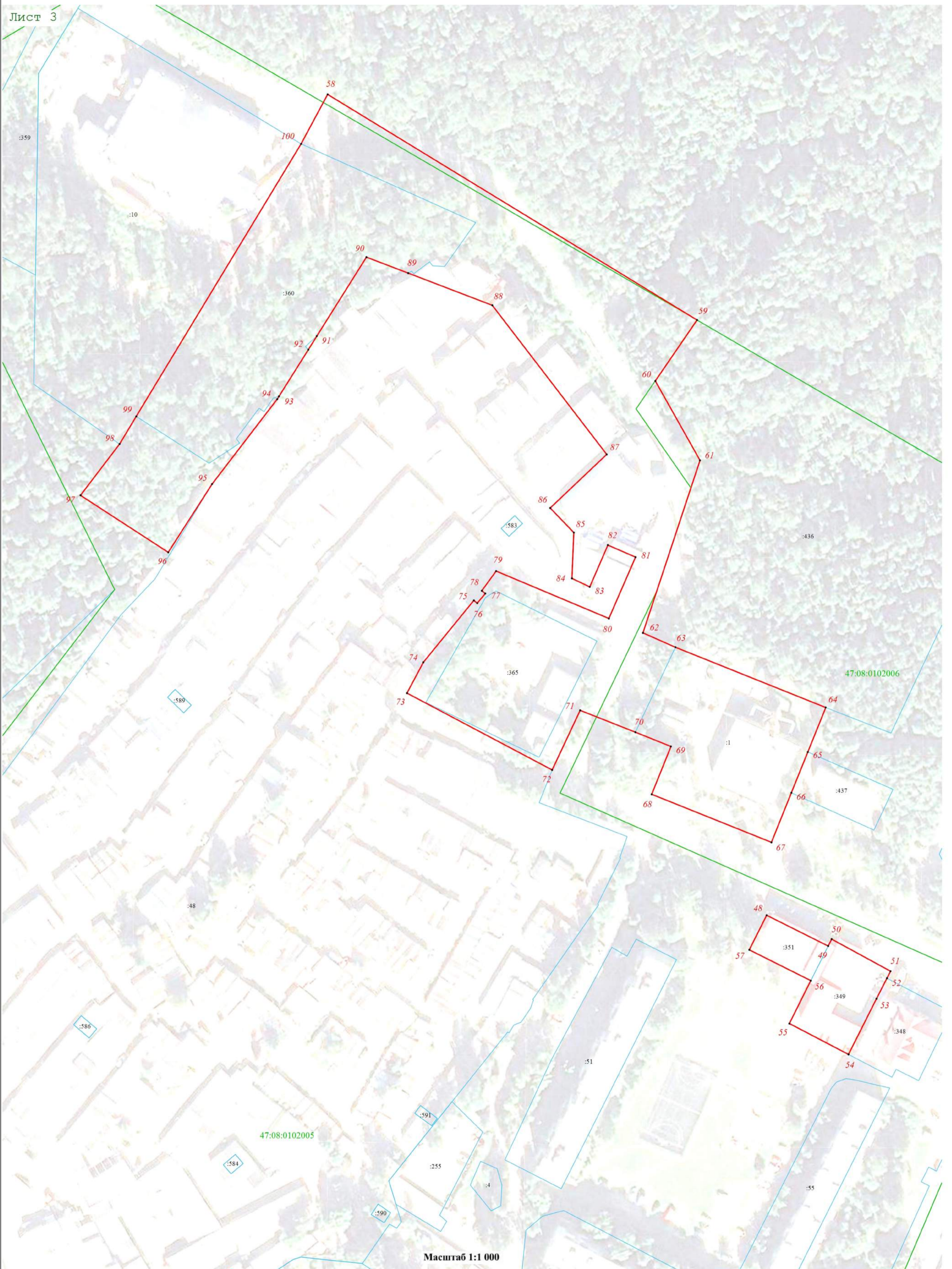
- - Граница объекта
- - Граница муниципального образования, сведения о которой внесены в ЕГРН
- - Граница населенного пункта, сведения о которой внесены в ЕГРН
- 47:08-4.203 - Номер границы муниципального образования, населенного пункта, сведения о которой внесены в ЕГРН
- 47:08.0103002 - Номер кадастрового квартала, сведения о которой внесены в ЕГРН
- - Граница земельного участка, сведения о которой внесены в ЕГРН
- 100 - Номер земельного участка, сведения о котором внесены в ЕГРН
- - Характерная точка объекта

Подпись \_\_\_\_\_ Дата «\_\_\_» \_\_\_\_\_ 20\_\_ г.  
 Место для оттиска печати (при наличии) лица, составившего описание местоположения границ объекта



Раздел 4  
План границ объекта

Лист 3



Масштаб 1:1 000

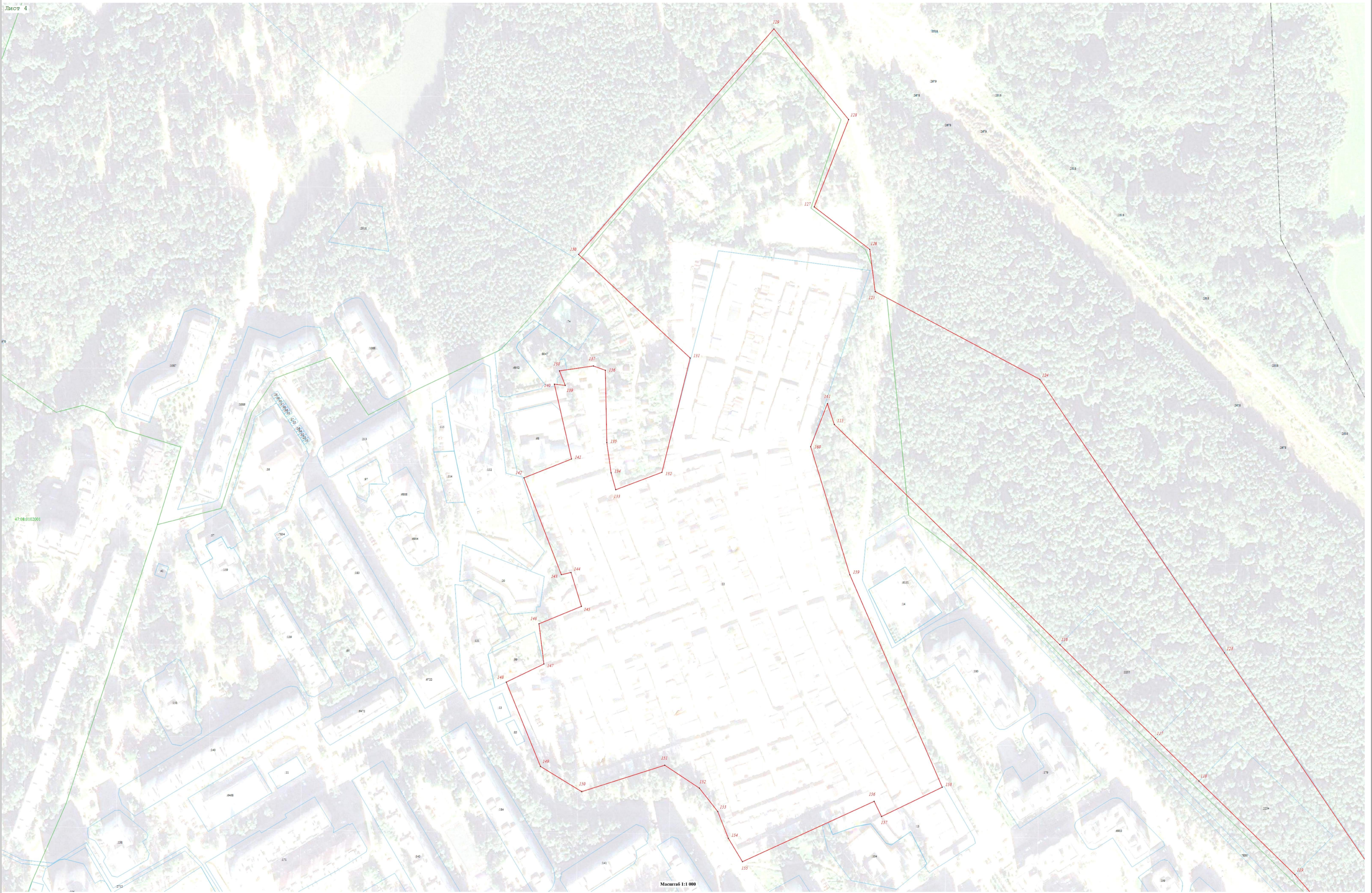
Используемые условные знаки и обозначения:

- - Граница объекта
- - Граница земельного участка, сведения о которой внесены в ЕГРН
- - Граница кадастрового квартала
- - Граница муниципального образования, сведения о которой внесены в ЕГРН
- - Граница населённого пункта, сведения о которой внесены в ЕГРН
- 47:08-4.203 - Номер границы муниципального образования, населённого пункта, сведения о которой внесены в ЕГРН
- 47:08:0102005 - Номер кадастрового квартала
- :1 - Номер земельного участка, сведения о границах которого внесены в ЕГРН
- - Характерная точка границы объекта работ

Подпись \_\_\_\_\_ Дата «\_\_\_» \_\_\_\_\_ 20\_\_ г.

Место для оттиска печати (при наличии) лица, составившего описание местоположения границ объекта





Масштаб 1:1 000

Используемые условные знаки и обозначения:

- Граница объекта
- Граница муниципального образования, сведения о которой внесены в ЕГРН
- Номер границы муниципального образования, населенного пункта, сведения о которой внесены в ЕГРН
- Граница кадастрового квартала, сведения о которой внесены в ЕГРН
- Номер кадастрового квартала
- Граница земельного участка, сведения о которой внесены в ЕГРН
- Номер земельного участка, сведения о котором внесены в ЕГРН
- Характерная точка объекта

Подпись \_\_\_\_\_ Дата « \_\_\_\_ » \_\_\_\_\_ 20 \_\_\_\_ г.  
Место для оттиска печати (при наличии) лица, составившего описание местоположения границ объекта



Раздел 4  
План границ объекта

Лист 5

:2818



Масштаб 1:1 000

Используемые условные знаки и обозначения:

- - Граница объекта
- - Граница земельного участка, сведения о которой внесены в ЕГРН
- - Граница кадастрового квартала
- 1 - Номер земельного участка, сведения о границах которого внесены в ЕГРН
- 1 - Характерная точка границы объекта работ
- - Граница населённого пункта, сведения о которой внесены в ЕГРН
- - Граница муниципального образования, сведения о которой внесены в ЕГРН
- 47:08-4.203 - Номер границы муниципального образования, населённого пункта, сведения о которой внесены в ЕГРН
- 47:08:0102005 - Номер кадастрового квартала

Подпись \_\_\_\_\_ Дата «\_\_\_» \_\_\_\_\_ 20\_\_ г.

Место для оттиска печати (при наличии) лица, составившего описание местоположения границ объекта



Раздел 4  
План границ объекта

Лист 6



Масштаб 1:1 000

Используемые условные знаки и обозначения:

- Границы объекта
- Границы муниципального образования, сведения о которой внесены в ЕГРН
- 47.08.4.203 - Номер границы муниципального образования, населенного пункта, сведения о которой внесены в ЕГРН
- 47.08.6.02.005 - Номер кадастрового квартала
- 47.08.6.02.005 - Номер земельного участка, сведения о котором внесены в ЕГРН
- Характерная точка объекта
- Границы населенного пункта, сведения о которой внесены в ЕГРН
- Граница кадастрового квартала, сведения о которой внесены в ЕГРН
- Граница земельного участка, сведения о которой внесены в ЕГРН
- 11 - Номер земельного участка, сведения о котором внесены в ЕГРН
- Подпись \_\_\_\_\_ Дата «\_\_» \_\_\_\_ 20\_\_ г.
- Место для оттиска печати (при наличии) лица, составившего описание местоположения границ объекта





Масштаб 1:1 000

Использованные условные знаки и обозначения:

- |                             |   |   |   |   |  |
|-----------------------------|---|---|---|---|--|
| - Граница объекта           | - Граница земельного участка, сведения о которой внесены в ЕПРН | - Номер границы муниципального образования, населенного пункта, сведения о которой внесены в ЕПРН | - Номер кадастрового квартала                                   | - Номер земельного участка, сведения о котором внесены в ЕПРН | Подпись _____ Дата «__» ____ 20__ г.   |
| - Характерная точка объекта | - Граница населенного пункта, сведения о которой внесены в ЕПРН | - Граница кадастрового квартала, сведения о которой внесены в ЕПРН                                | - Граница земельного участка, сведения о которой внесены в ЕПРН |   | Место для оттиска печати (при наличии) лица, составившего описание местоположения границ объекта |



**Текстовое описание местоположения границ населенных пунктов,  
территориальных зон**

Прохождение границы		Описание прохождения границы
от точки	до точки	
1	2	3
1	2	-
2	3	-
3	4	-
4	5	-
5	6	-
6	7	-
7	8	-
8	9	-
9	10	-
10	11	-
11	12	-
12	13	-
13	14	-
14	15	-
15	16	-
16	17	-
17	1	-
18	19	-
19	20	-
20	21	-
21	22	-
22	23	-
23	24	-
24	25	-
25	26	-
26	27	-
27	28	-
28	29	-
29	30	-
30	31	-
31	32	-
32	33	-
33	34	-
34	35	-
35	36	-
36	37	-
37	38	-

**Текстовое описание местоположения границ населенных пунктов,  
территориальных зон**

Прохождение границы		Описание прохождения границы
от точки	до точки	
1	2	3
38	39	-
39	40	-
40	41	-
41	42	-
42	43	-
43	44	-
44	45	-
45	46	-
46	47	-
47	18	-
48	49	-
49	50	-
50	51	-
51	52	-
52	53	-
53	54	-
54	55	-
55	56	-
56	57	-
57	48	-
58	59	-
59	60	-
60	61	-
61	62	-
62	63	-
63	64	-
64	65	-
65	66	-
66	67	-
67	68	-
68	69	-
69	70	-
70	71	-
71	72	-
72	73	-
73	74	-
74	75	-



**Текстовое описание местоположения границ населенных пунктов,  
территориальных зон**

Прохождение границы		Описание прохождения границы
от точки	до точки	
1	2	3
75	76	-
76	77	-
77	78	-
78	79	-
79	80	-
80	81	-
81	82	-
82	83	-
83	84	-
84	85	-
85	86	-
86	87	-
87	88	-
88	89	-
89	90	-
90	91	-
91	92	-
92	93	-
93	94	-
94	95	-
95	96	-
96	97	-
97	98	-
98	99	-
99	100	-
100	58	-
101	102	-
102	103	-
103	104	-
104	105	-
105	106	-
106	107	-
107	101	-
108	109	-
109	110	-
110	111	-
111	112	-

**Текстовое описание местоположения границ населенных пунктов,  
территориальных зон**

Прохождение границы		Описание прохождения границы
от точки	до точки	
1	2	3
112	113	-
113	114	-
114	108	-
115	116	-
116	117	-
117	118	-
118	119	-
119	120	-
120	121	-
121	122	-
122	123	-
123	124	-
124	125	-
125	126	-
126	127	-
127	128	-
128	129	-
129	130	-
130	131	-
131	132	-
132	133	-
133	134	-
134	135	-
135	136	-
136	137	-
137	138	-
138	139	-
139	140	-
140	141	-
141	142	-
142	143	-
143	144	-
144	145	-
145	146	-
146	147	-
147	148	-
148	149	-

**Текстовое описание местоположения границ населенных пунктов,  
территориальных зон**

Прохождение границы		Описание прохождения границы
от точки	до точки	
1	2	3
149	150	-
150	151	-
151	152	-
152	153	-
153	154	-
154	155	-
155	156	-
156	157	-
157	158	-
158	159	-
159	160	-
160	161	-
161	115	-
162	163	-
163	164	-
164	165	-
165	166	-
166	167	-
167	168	-
168	169	-
169	170	-
170	171	-
171	172	-
172	173	-
173	174	-
174	175	-
175	176	-
176	177	-
177	178	-
178	179	-
179	162	-